

～お客様へ～

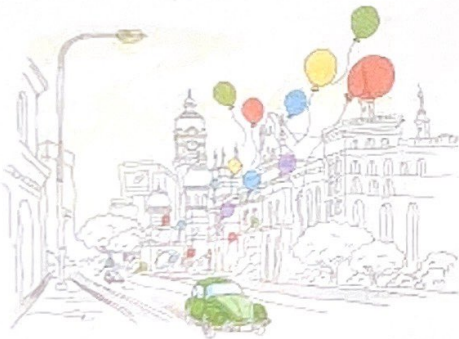
お客様の安全を考慮し、ドリンクを全て

紙コップ(蓋付)

プラカップ(蓋付)

でのご提供とさせていただきます。

ご理解の程、宜しくお願い致します。



HOT DRINK _____



コーヒー

紅茶

緑茶

COLD DRINK _____



アイスコーヒー

アイ스티ー

ウーロン茶

ミネラルウォーター

(350mlペットボトル)

KIDS DRINK _____



100%オレンジジュース

100%グレープジュース

紙パック(ストロー付)