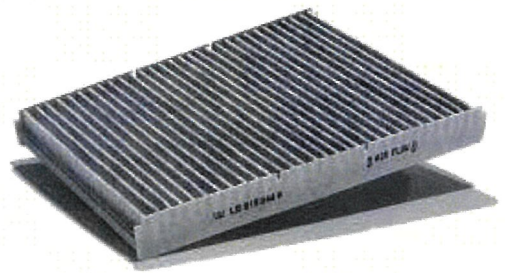




運転中にくしゃみ
していませんか？

フォルクスワーゲン純正 ダストポーレンフィルター



ダストポーレンフィルターって何？

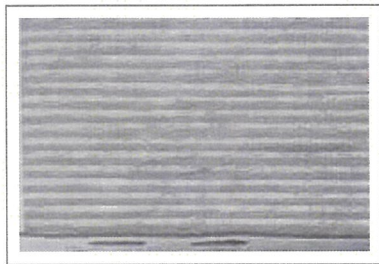
ダストポーレンフィルターは車のマスクです。

家庭用エアコンにもフィルターがあるように、カーエアコンにもフィルターがあります。

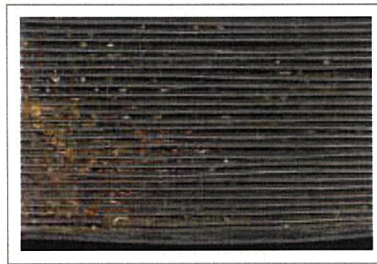
PM2.5やほこり、花粉等が車内に入るのをしっかりブロックし、不快な排ガスやイヤな臭いを除去します。

交換しないとどうなるの？

フィルターが目詰まりを起こすと、イヤな臭いが充満してしまいます。また、運転中にくしゃみを誘発するおそれもあります。時速50kmで走行中にくしゃみをする時、約13mも視線を逸らした状態で進みます。これによりアレルギー患者の事故リスクは平均より30%も高い傾向があります。



新品のフィルター



1年使用したフィルター
新品は真っ白ですが、1年使用するとこのような状態に・・・



フィルターに詰まったゴミ

あなたの車は大丈夫？

あなたの車の状態をチェックしてみましょう

交換チェック

この中の一つでも
あてはまったら交換を
おすすめします。

- エアコン起動時の異臭、車内に不快な臭いが充満する
- 車の中でも花粉症状が止まらない
- ウィンドウがよく曇る、視界不良だと感じる



おすすめの交換時期は？

空気環境の気になる昨今では**1年**毎の定期交換がおすすめです。カビが発生しやすい時期も要注意！！

※最長でも2年または3万～6万Km毎に交換してください。(距離はモデルにより異なります)